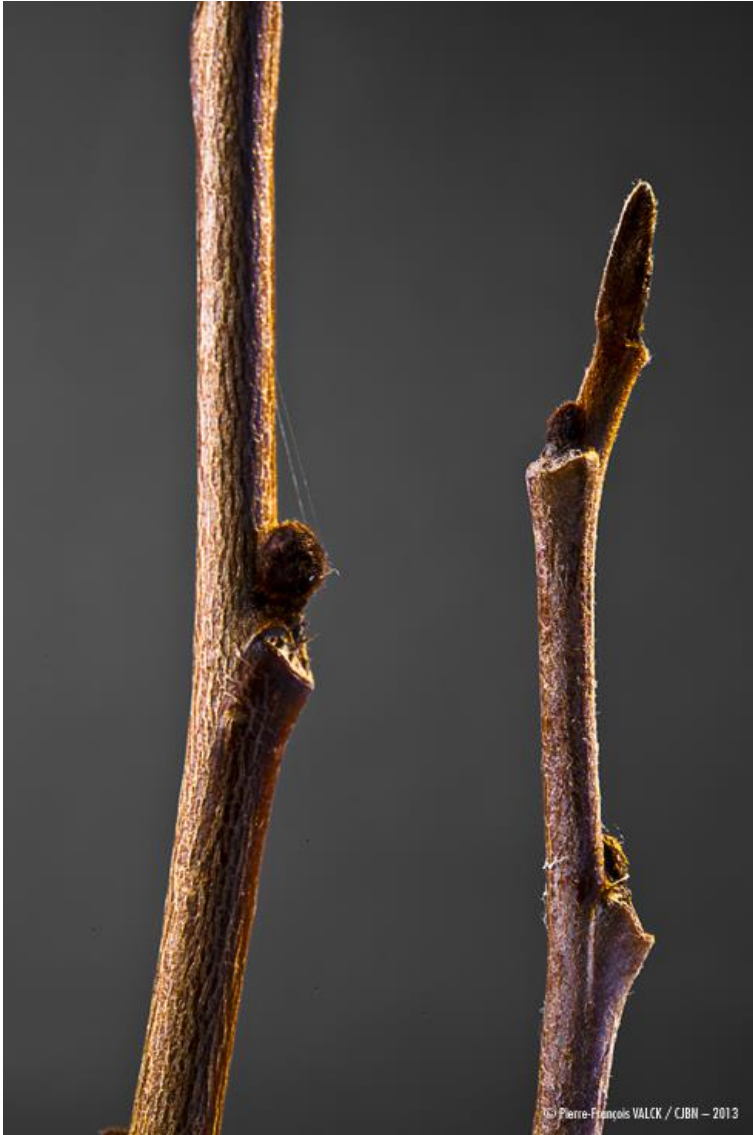




CONSERVATOIRE &
JARDINS BOTANQUES
DE NANCY



Asimina triloba (L.) Dunal, l'Asiminier



L'*Asimina triloba* est un joli arbre originaire d'Amérique du Nord.

Les premiers écrits le mentionnant datent de 1541. Linné, célèbre botaniste, en a fait la description en 1753.

Il peut atteindre 10 m de haut et 5 m de large. Son feuillage caduc est retombant. Ses feuilles simples, de forme allongée, mesurent 15 à 30 cm de large. Leur couleur verte reste dominante toute l'année, excepté en automne durant lequel le jaune vif l'emporte.

Ses fleurs, de teinte brun-rouge, sont simples, et de port tombant. Elles apparaissent avant les feuilles, sur les rameaux de l'année précédente.

Son fruit, charnu, de couleur verte, est une baie de forme allongée de 15 cm de long, devenant jaune à maturité. Sa chair est comestible, de couleur jaune, avec un goût de banane, mangue.

De nos jours, le fruit est consommé aux Etats-Unis sous différentes formes : frais, crème glacée, yaourt ou bien encore gâteau.

La culture des fruits est réalisée chez des producteurs biologiques, à petite échelle car la fermentation se produit peu de temps après la cueillette.

L'*Asimina triloba* est utilisé en homéopathie pour traiter le muguet chez les enfants, la scarlatine, l'enrouement, l'inflammation de la gorge et des amygdales.

Vous pouvez découvrir l'asiminier dans l'arboretum médicinal du jardin botanique Jean-Marie Pelt.